

COMAX

חברות הדרכה

הקמת עובד

תוכן עניינים:

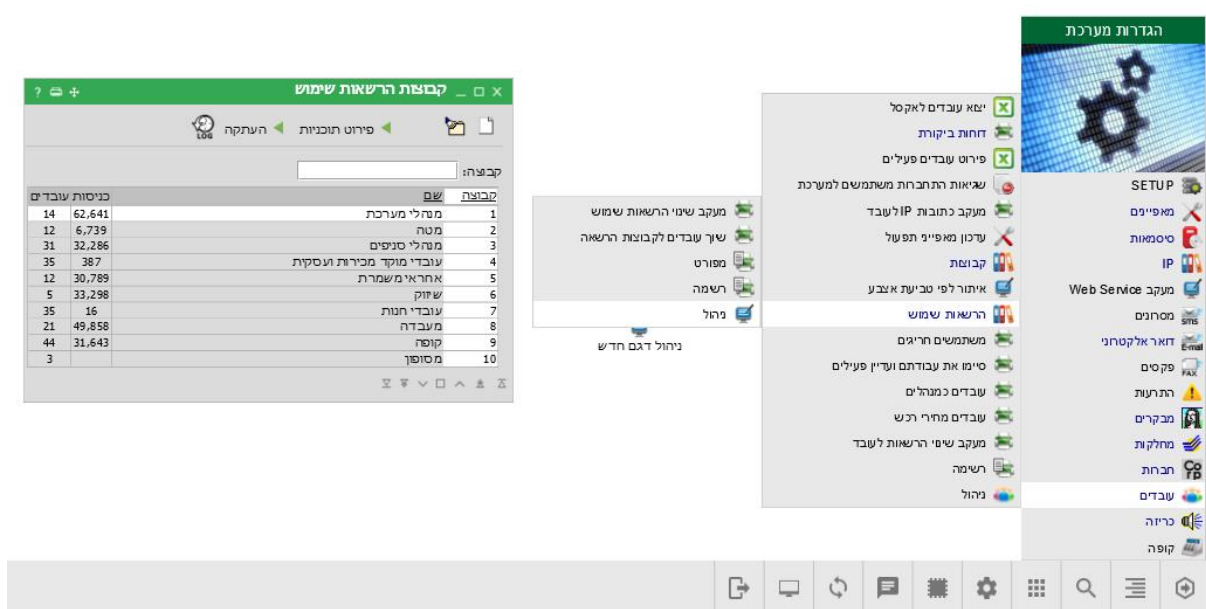
3.....	הוספת עובד וקביעת הרשאות שימוש:
3	פתיחת קבוצות הרשאה:
5	פתיחת עובד:
7	שיוך עובד לחברה:

הוספת עובד וקביעת הרשאות שימוש:

הרשאות שימוש:

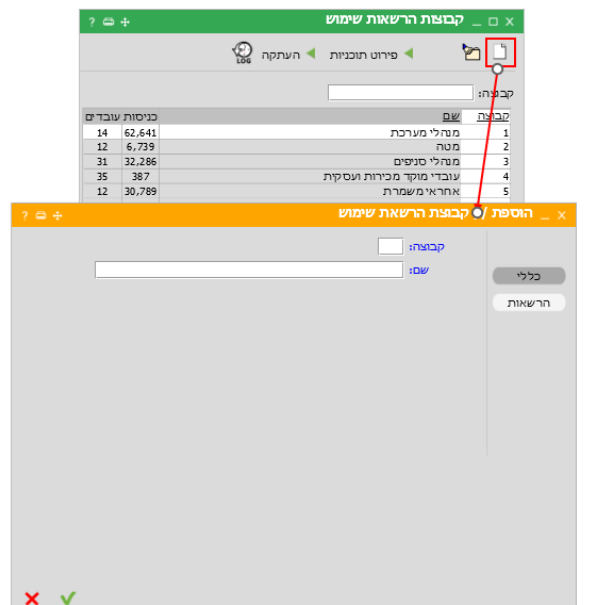
פתיחת קבוצות הרשאה:

הגדרות מערכת -> עובדים -> הרשאות שימוש -> ניהול:

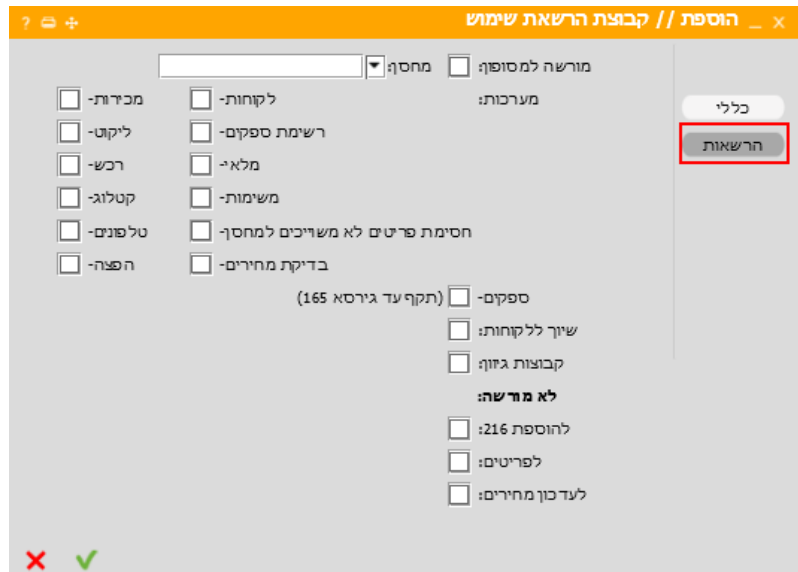


פותחים קבוצת הרשאה בלחיצה על האייקון של הדף הלבן:

בלשונית כללי מגדירים את מספר ושם הקבוצה:

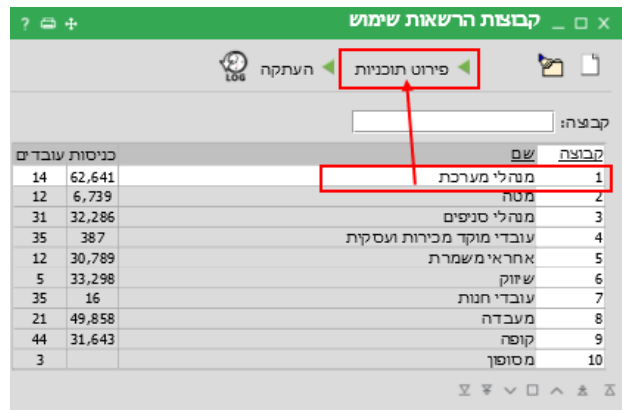


בלשונית "הרשאות" מגדירים את ההרשאות ההרצויות לקבוצה:

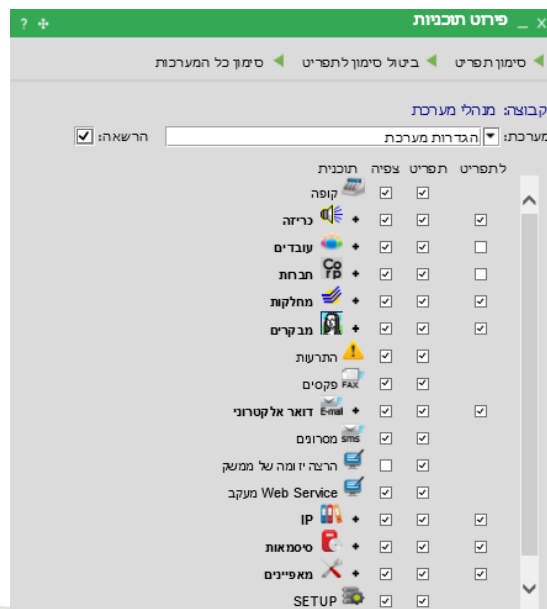


לאחר פתיחת קבוצת ההרשאה יש לקבוע אילו תוכניות בפריט יהיו זמינות:

עומדים על שורת הקבוצה הרצויה ולוחצים על "פירוט תוכניות":

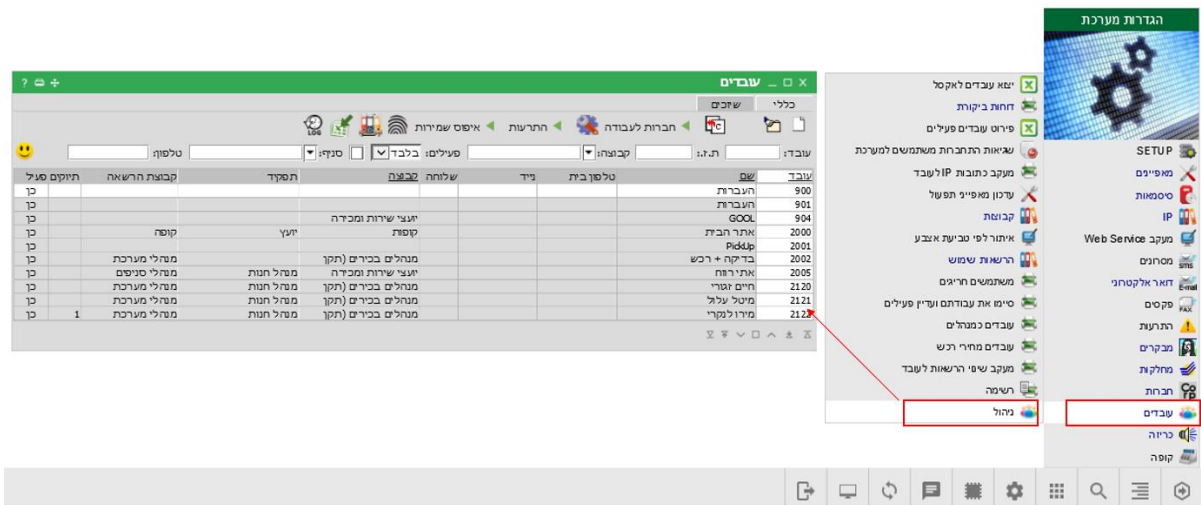



בחלון שנפתח יש לבחור מערכת אליה ניתנת גישה ולסמן V בחלקים בתפריט אותם מאפשרים. ניתן לסמן מספר לא מוגבל של מערכות וחלקים בתפריט.

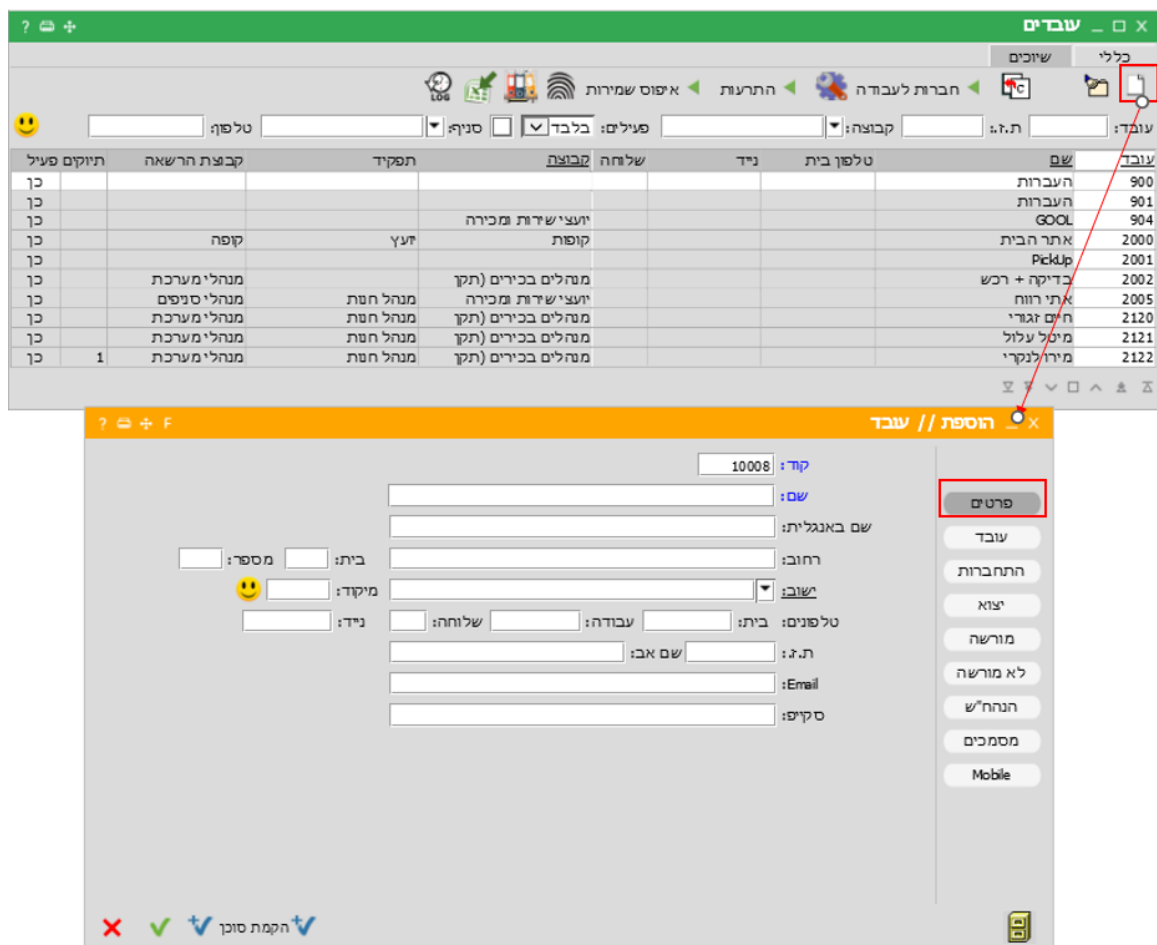


פתיחת עובד:

הגדרות מערכת -> תפריט -> עובדים < ניהול



להוספת עובד לוחצים על האייקון  - < במסך שנפתח 'הוספת // עובד' בלשונית פרטים מכניסים את הפרטים הכללים של העובד / משתמש.



 לאישור לוחצים על האייקון

לשונית עובד נותנים שם משתמש וסיסמא, קבוצת הרשאה או "מנהל מערכת" (מנהל מערכת מורשה לתפריט כולו בכל החברות).

שדה 'קבוע' – אם מסומן משאיר את הסיסמא באופן קבוע, ללא צורך בהחלפת הסיסמא בכל חודשיים. שדה לא 'פעיל' - חוסם את העובד.

לאישור לוחצים על האייקון

חשוב להגדיר הרשאות לכל משתמש בהתאם לתפקידו:

לשונית מורשה:

- ✓ מורשה לסניף: מציג רק נתונים מתוך הסניף.
- ✓ יצוא קובץ לספירות מלאי
- ✓ עידכון קריאות שירות

לשונית התחברות:

- ✓ ב. אבטחה: מאפשר כניסה למערכת רק ממחשב בו הותקן מנגון אבטחה ע"י צוות COMAX.
- ✓ צופה בלבד: לא פעיל כרגע (מיועד לשימושים עתידיים).
- ✓ IP: מגביל את המשתמש לכתובת IP מסויימת או למספר כתובת IP לפי רשימה (הגדרות מערכת < התחלה < IP < ניהול)
- ✓ משעה עד שעה: מאפשר כניסה למערכת רק בטווח השעות שהוגדר.

לשונית יצוא

- ✓ שליחת דוחות בדואר: מאפשר למשתמש לשלוח דוחות במייל.
- ✓ אקסל: יצוא דוחות לאקסל

לשונית הנהח"ש

- ✓ חשבונות חסויים: מאפשר למשתמש לראות חשבונות חסויים.

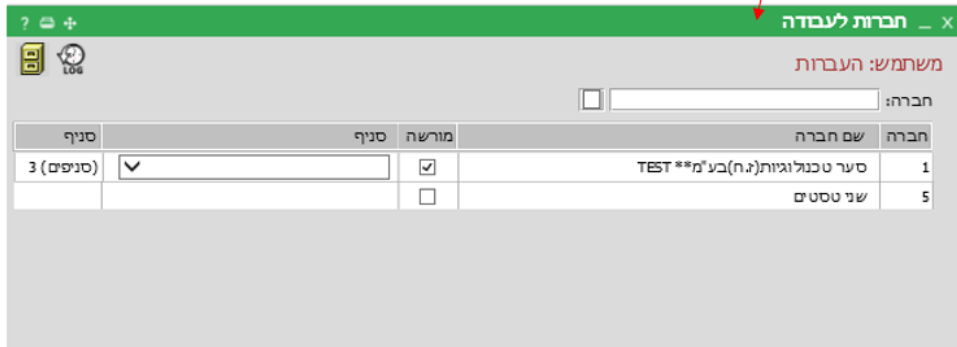
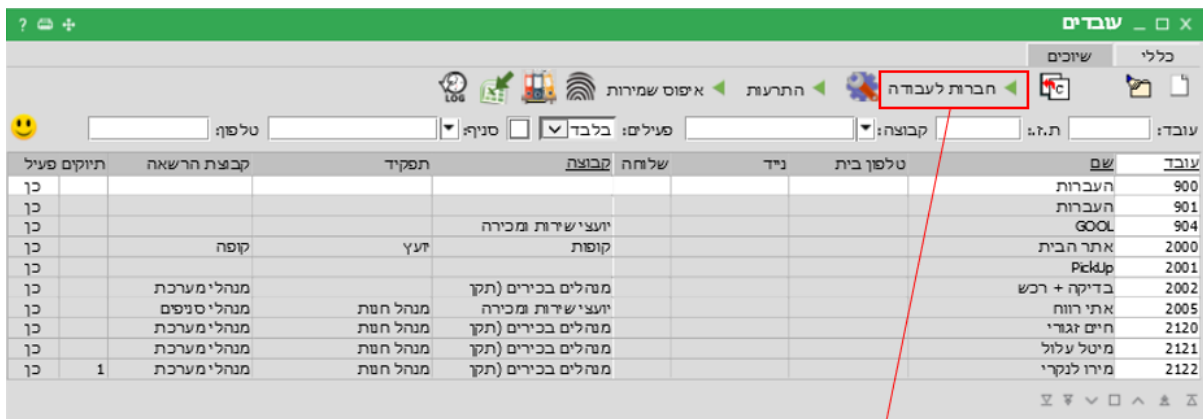
- ✓ פ. יומן ממשקים: מאפשר למשתמש לראות פקודות יומן (480) של משתמשים אחרים.
- ✓ מוקד: מאפשר למשתמש לצפות במוקדים של משתמשים אחרים
- ✓ אישור מסגרת: מאפשר למשתמש לאשר הזמנות רכש.
- ✓ ה. שיק חוזרת: מאפשר למשתמש להדפיס שיק פעם נוספת.
- ✓ רווח: מפשר למשתמש להציג % רווח

לשונית לא מורשה:

- ✓ מחירים
- ✓ עדכון פריטים
- ✓ בונסים: חוסם משתמש מעדכון פריט או מחיר או בונס
- ✓ שליחת SMS
- ✓ עדכון מחירים לכמות

שיוך עובד לחברה:

בכפתור חברות לעבודה- לאחר הקמת העובד יש לקבוע באילו חברות הוא מורשה לעבוד. ניתן להגביל לסניף (או מספר סניפים) בתוך החברה:



בהצלחה!